

EN

INTENDED USE:

For testing of rotary sealer

Seal seams must possess the following features:

1. No punctures or tears.
2. No material delamination or separation
3. No channels or open seals.
4. Temperature too high or contact pressure too high

With the SEAL PROOF, an indicator shows whether these quality features are fulfilled.

By deviations of the sealing temperature and the sealing pressure, is that visible on the indicator.

INSTRUCTIONS FOR USE:

Seal temperature

08011, 08022: 180°C – 185°C

08017: 115°C – 120°C

1. Put the test sheet into your flat pouch



2. Pass it through the sealer once



3. Analysis

Possible failures

- Channels or open seals



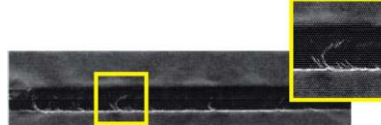
- Material delamination or separation / temperature or contact pressure too low



- Punctures or tears



- Temperature or contact pressure too high



Optimal seal seam

- the seal is darker than the environment throughout



STORAGE:

Keep dry and avoid direct sunlight.

Humidity: 30%-60%, Temperature: 5°C – 30°C

DISPOSAL:

There are no special disposal instructions.

DE

VERWENDUNGSZWECK

Zur Überprüfung von Durchlaufsigelgeräten

Siegelnähte können folgende fehlerhafte Merkmale aufweisen:

1. Durchstiche oder Risse
2. Delaminierung oder Ablösen von Materialien
3. Kanalbildung oder offene Siegelnähte
4. Zu hohe Temperatur oder zu hohe Anpresskraft

Durch den Indikator auf dem SEAL PROOF wird angezeigt, ob diese Merkmale auftreten.

Abweichungen der Siegeltemperatur und des Siegeldrucks sind auf dem Indikator sichtbar.

GEBRAUCHSANWEISUNG:

Siegeltemperatur:

08011, 08022: 180°C – 185°C

08017: 115°C – 120°C

1. Testblatt in einen Sterilgutbeutel ohne Seitenfalte einstecken.



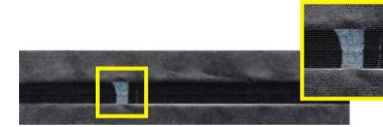
2. Einmal durch das Siegelgerät laufen lassen.



3. Auswertung

Mögliche Fehler

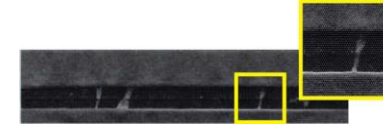
- Kanalbildung oder offene Siegelnähte



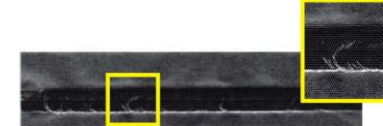
- Delaminierung oder Ablösen von Materialien (zu niedrige Temperatur oder zu niedrige Anpresskraft (Siegeldruck))



- Durchstiche oder Riss



- Zu hohe Temperatur oder zu hohe Anpresskraft (Siegeldruck)



Optimale Siegelnaht

- Die Siegelnaht ist ununterbrochen dunkler als die Umgebung




Lagerung:

Trocken lagern und direkte Sonneneinstrahlung vermeiden.

Luftfeuchtigkeit: 30%-60%, Temperatur: 5°C - 30°C

ENTSORGUNG:

Es gibt keine besonderen Entsorgungsanweisungen.

 **Key Surgical GmbH**
Zum Windpark1
23738 Lensahn

REF CATALOG NUMBER

LOT LOT NUMBER

